

## MODALITÀ DI ISCRIZIONE

La partecipazione al corso prevede un pagamento di € 650 per l'intera sua durata, da pagarsi in parte all'atto dell'iscrizione (€ 200) ed in parte entro la seconda giornata di formazione. Non è prevista una partecipazione a giornate singole. Il numero minimo di partecipanti previsto è di dodici. In caso di mancato raggiungimento del numero prefissato, l'Istituto provvede alla restituzione per intero della somma pagata all'atto dell'iscrizione. Per ulteriori informazioni e per iscrizioni, rivolgersi alla Segreteria dell'Istituto, per telefono (Lun., Mar., Mer., Ven. h 15 -18 e Gio. h 10-13) o per posta elettronica.

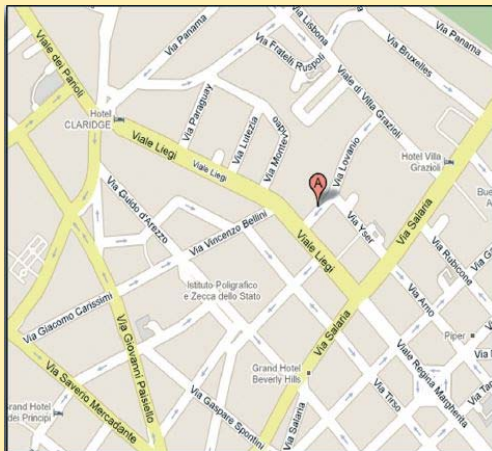
### Per iscrizioni ed ulteriori informazioni:

**I.E.F.Co.S.**

Via Lovanio, 10  
00198 Roma

Tel. 068555131 -  
Fax 0660513765

iefcos@iefcos.it  
www.iefcos.it

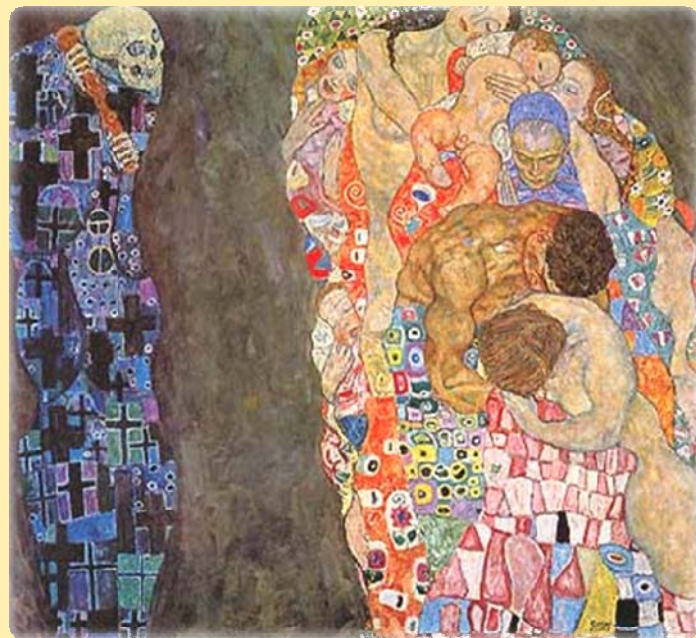


### Docenti

*Dott.ssa Mariella Galli*, psicologa, psicoterapeuta, didatta I.E.F.Co.S., psiconcologa percorso senologico Ospedale Pertini.

*Dott. Maurizio Coletti*, psicologo, psicoterapeuta, presidente di I.E.F.Co.S.

*Dott.ssa Elena Cagnacci*, psicologa clinica, consulente tecnico del Tribunale di Velletri.



*Corso di perfezionamento*

# LUTTO E PERDITA NELLA FAMIGLIA

*Metodi e tecniche  
di intervento*

## Presentazione del corso

Dice Paulo Coelho: "Si può cancellare dal cuore il dolore di una perdita? No. Ma ci si può allegrare con ciò che si ricava da essa".

Le esperienze di perdita e di lutto sono così dolorose da risultare quasi insopportabili. I soggetti che patiscono questa condizione sono, durante tempi differenti, sofferenti, concentrati su cosa o chi hanno perduto. Talvolta, questa condizione si prolunga nel tempo, fino a rendere questi soggetti indifferenti all'ambiente esterno, abulici, apatici. La fase del lutto e della perdita può anche avere pesanti conseguenze sul nucleo familiare: le conseguenze della perdita sembrano, talvolta, paralizzare la famiglia in una sorta di rito involutivo che coinvolge adulti, adolescenti e bambini.

Difficoltà analoghe (per intensità e per potere paralizzante) vengono sperimentate in quello che in letteratura scientifica è chiamato il "lutto annunciato"; il periodo che va dalla crudele prognosi che "annuncia" una prossima inevitabile morte a quando l'evento finale si compie. Le stesse difficoltà sono presenti quando esiste nella famiglia un membro portatore di un grave problema organico (tumore, malattia a prognosi infausta).

Mentre è abbastanza conosciuto l'intervento di elaborazione diretto all'individuo, sono meno noti e frequenti gli interventi che coinvolgono tutta la famiglia, quando questa è nella fase del lutto o della "morte annunciata".

Il corso vuole offrire la cornice teorica e clinica di interventi di questo tipo, offrendo una panoramica sia delle letture ed interpretazioni su come i sistemi familiari sono coinvolti, sia delle modalità, dei tempi e delle tecniche di possibile intervento per sostenere individui e famiglie a nell'affrontare queste situazioni. In tal senso verranno presentati e discussi strumenti e strategie di pratica sistemica da utilizzare nel lavoro con le famiglie che si trovano ad affrontare un lutto.

## A chi è rivolto

Il corso è diretto a tutti coloro che, nella loro attività professionale, hanno a che fare con (o vogliono arricchire la loro formazione diretta a) famiglie, coppie e sistemi che attraversano le fasi del lutto e della perdita e mostrano criticità nel riprendere un corso regolare di vita e di funzionamento: psichiatri, medici, psicologi, assistenti sociali, educatori

## Metodologia didattica

Gli incontri includono lezioni frontali, discussione ed attivazione in piccoli gruppi, role play e simulate, presentazione di casi clinici concreti. Questi possono ruotare anche attorno a casi presentati dagli stessi partecipanti.

## Organizzazione del corso

Il corso prevede sei incontri della durata di **5 ore** l'uno nella fascia oraria che va dalle 14.00 alle 19.00, per un totale di trenta ore di docenza. Ai partecipanti in regola col pagamento l'Istituto rilascia l'Attestato finale di partecipazione e la concessione di **20 crediti ECM**.

## PROGRAMMA DEL CORSO

<b>12 SETTEMBRE</b> <b>Il Lutto</b> (Dott.ssa E. Cagnacci)	Apertura e presentazione del corso Definizione di perdita e lutto Letteratura di riferimento La morte e le perdite nella letteratura familiare Fenomenologia del Lutto Normale e Lutto Patologico Le perdite e il Ciclo Vitale e Aree speciali
<b>19 SETTEMBRE</b> <b>Perdite e Famiglia: una prospettiva sistemica</b> (Dott.ssa M. Galli)	Conseguenze del Lutto Lutto patologico Lutto nella famiglia: Reazioni della famiglia alla morte e Adattamento e risorse
<b>23 SETTEMBRE</b> <b>Il lavoro terapeutico</b> (Dott.ssa M. Galli)	Modelli di terapia nel Lutto Terapia del lutto nella famiglia Famiglia e Lutto anticipatorio Il lutto parziale e il suo impatto sulla famiglia I rituali nel processo di guarigione Uso degli strumenti analogici e Genogramma
<b>3 OTTOBRE</b> <b>Discussione di un caso clinico paradigmatico</b> (dott.ssa M. Galli, dott.ssa E. Cagnacci)	Esemplificazione attraverso video di un caso clinico.
<b>10 OTTOBRE</b> <b>Lutto, perdita, malattia ed emozioni dell'operatore</b> (Dr. M. Coletti)	L'operatore, il care giver e la perdita e il lutto annunciato L'operatore, il care giver e i familiari di fronte alla perdita e al lutto Coinvolgimenti, alleanze, coalizioni, protezione Modalità per riconoscere il proprio coinvolgimento Modalità per ridurre i rischi di coinvolgimenti impropri (burn out)
<b>17 OTTOBRE</b> <b>Lutto perdita, malattia nei sistemi complessi: ospedali, cliniche, comunità</b> (Dr. M. Coletti)	Sistemi complessi, perdita e lutto Interventi integrati Chiusura del corso